

12

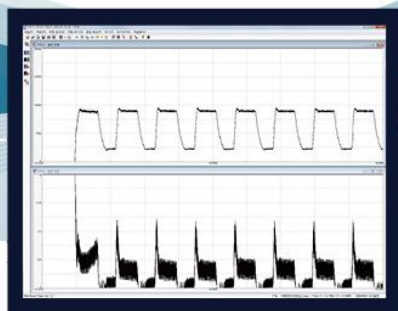
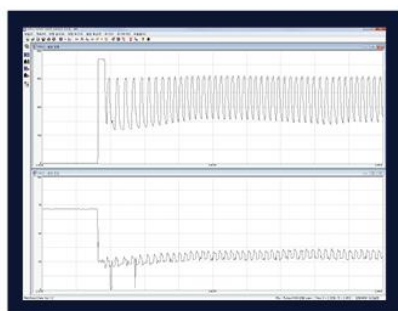
# 溶接波形分析専門装備

Model

WEM-7000

Welding Expert MULTI

特許登録 第10-1390385号 · 第10-0561087号



Monitech co.,Ltd.  
www.monitech.co.kr

## 主な特性

- ARC / RESISTANCE / SAW / TIG / PLASMA 溶接のリアルタイム波形分析
- 波形分析専用ソフトウェア提供(波形の拡大、縮小、多様な計算、比較分析など)
- 15" LCD、産業用エンベデッド PC 内蔵、ポータブル型で最適な実用性を提供
- 多様な出力ポート提供(USB X 4, LAN X 1, RGB X 1)
- 波形サンプリング最大 200kS/s



## 主な用途

- 溶接関連研究及び工程改善管理に必須装備  
(殆どの大企業、研究所、大学などに普及された基本装備)
- 多様な溶接結果波形の収集及び手軽い分析管理専用 S/W 内蔵
- 溶接工程の問題点の把握及び改善現状把握に最適のソリューション  
(6 シスマ管理等)
- 溶接機及び各種測定器の検査・矯正の基準装備として活用
- 持続的な S/W 無償アップデート提供
- 研究目的の場合、測定チャンネルの多様な組合製作可能  
(最大 8チャンネル)

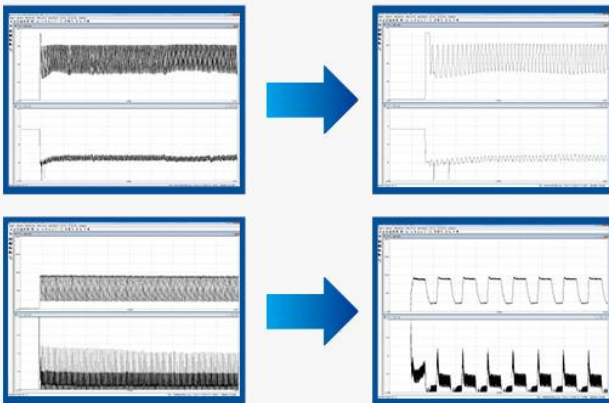
## 仕様

	ARC/SAW	RESISTANCE	TIG / PLASMA
モデル	WEM-7000		
大きさ(mm)	460(W) X 325(D) X 170(H)		
重さ(kg)	About. 8Kg		
使用電源	AC 100/220V, 50/60Hz (Free Voltage)		
計測チャンネル	電流、電圧、送り速度その他	電流、電圧、加圧力その他	電流、電圧、送り速度その他
電流範囲	Max 2,000A (AC&DC)	Max 200kA (AC, DC& Inverter DC)	Max 2,000kA (AC & DC)
電圧範囲	Max. 100V (200Vも可能)	Max. 10V (20Vも可能)	Max. 100V (200Vも可能)
送り速度	Max. 2,800CPM	-	Max. 2,800CPM
加圧力	-	Max. 1 Ton(10kgf,30kgf,100kgf,1Ton)	-
その他	一台の機器に ARC+ RESISTANCE+TIG(PLASMA)組み合わせ可能 ● ARC + RESISTANCE ● ARC + TIG(PLASMA) ● SPOT + TIG(PLASMA) ● ARC + RESISTANCE + TIG(PLASMA) その他の超高速カメラと連動機能可能(オプション)		

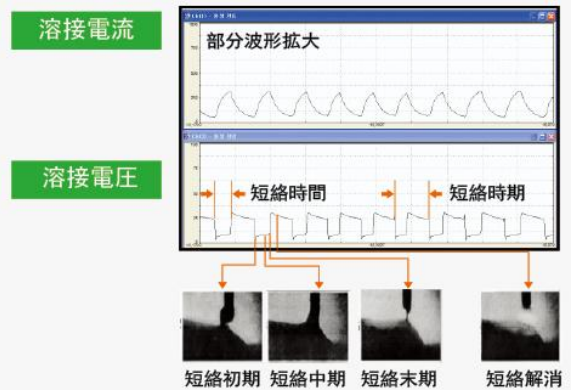
## ソフトウェア機能の一例

- 溶接機の総合性能評価
- 溶接材料の作業性評価
- 溶接時のアーク安定性評価
- 溶接ワイヤの送り量の性能評価
- ARC START 特性評価
- パルス溶接時にパルス波形評価
- 正常短絡と非正常短絡回数の自動計算機能作成
- 抵抗溶接の同抵抗グラフの自動作成
- 抵抗溶接のリアルタイム加圧力変化(オプション)
- 4種類の計測方法及び Autozero 機能
- 波形の縮小、拡大分析及び比較可能
- 長時間連続計測可能(サンプリング数と関連)
- 測定値 TEXT 及びアクセル変換以外にも多様な機能内臓

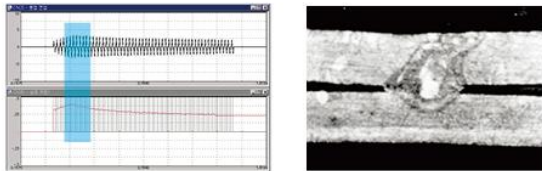
### ARC/ RESISTANCE波形拡大の一例



### アーク溶接の短絡移行波形



### ● 抵抗溶接のフラッシュ発生波形

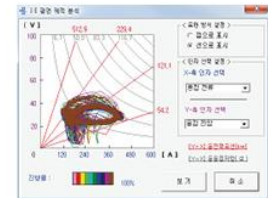


➡ 同抵抗 peak 値の上昇によってフラッシュ発生

### ● 区間別に波形計算



### ● 電流・電圧の分布曲線



## 主な取引先

- 重工業
  - POSCO 技術研究所、三星重工業、現代重工業、現代製鉄、東国製鋼、VOLVO、韓進重工業、斗山インフラコア、大宇海洋造船、ソンドン造船
- 自動車・電池
  - 現代自動車、起亜自動車、世宗工業、(株)ファッション、ドンフィ産業、LG電子、三星電子、ネクスコン、パワーロジックス、テクラブ、SKME、三星SDI(ベトナム工場)
- 研究所・大学
  - 生産技術研究員、RIST、プギョン大学、漢陽大学校、延世大学校、全南大学校、全北大学校、韓国ポリテック大学、鉄鋼大学院、ドンイ大学校、航空大学校、韓国電気研究院、高等技術研究院
- 溶接材料・溶接機器
  - KISWEL、朝鮮船材、SeAH ESAB、韓国ウエルドテック、韓国KOBELCO、ヒヨソン重工業、毎日精機、イジウェル

## リアルタイム溶接品質管理及び検査ソリューション

## ■ 溶接品質モニタリングシステム

01. 溶接品質モニタリングシステム (ARC/SPOT/TIG)
02. 知能型溶接モニタリングシステム  
(NUT & BOLT Projection welding)
03. 溶接検査矯正マスター装備 (ARC/SPOT/DUO)
04. MICRO SPOT 溶接モニタリングシステム
05. 高速熱画像溶接モニタリングシステム
06. 超音波溶接モニタリングシステム
07. レーザー溶接モニタリングシステム

## ■ 溶接工程測定及び装備

08. 加圧力計測定器 (FORCE)
09. 電流/加圧力測定器 (HANDY)
10. 電流/加圧力測定器 (高級型) (HANDY PRO)
11. WPS/PQR 専用測定器(WPS)
12. 溶接研究及び品質管理用の溶接波形分析専門装備 (MULTI)

## ■ 検査及び統合システム

13. 統合管理及び官制システム (MIS)
14. 初・中・終物の検査記録の電算管理システム (IM)



ISO 9001 / ISO 14001 / INNOBIZ / Venture

## Head office / R&amp;D Center

92, Saebyeoksijang-ro, Sasang-gu, Busan,  
46987, KOREA

Tel. +82-51-311-8691

Fax. + 82-51-311-8692

E-mail. monitech01@naver.com

Homepage www.monitech.co.kr

Blog. <http://blog.naver.com/yuria85>

## Seoul branch / R&amp;D Center

304, Sanjeong building  
23, Gukhoe-daero 66-gil,  
Yeongdeungpo-gu, Seoul,  
07237, KOREA

Tel. +82-2-780-8691

Fax. +82-0303-0953-0954

E-mail. monitech2@naver.com